



E&V ID: W-02V7W8

SAN JUAN — PORTINATX

Modernes Neubau Penthouse mit Meerblick und Sonnenuntergangsblick

GESAMTFLÄCHE

~110 m²

ANZAHL SCHLAFZIMMER

3

FLÄCHE TERRASSE

~125 m²

KAUFPREIS

1.190.250 €



Eckdaten

Gesamtfläche

~110 m²

Kaufpreis

1.190.250 €

Fläche Dachterrasse

100 m²

Gesamtanzahl Stellplätze

1

Fertigstellung: Sommer 2026



Fläche Terrasse

~125 m²

Anzahl Badezimmer

2

Heizung

Wärmepumpe, Elektroheizung
(Fußbodenheizung, Fußbodenheizung,
Klimaanlage)

Baujahr

2026

Gemeinschaftseinrichtungen:
Schwimmbad, Garten, Tiefgarage mit
Parkplätzen und Abstellräumen.



Anzahl Schlafzimmer

3

Terrasse



Klimaanlage

Zentrale Klimaanlage

Aussicht

verbaut, Blick ins Grüne, Wasserblick

Courtagepassus

Lieferung nach Vereinbarung.

Alle Angaben basieren ausschließlich auf Informationen, die uns von unseren Auftraggebern zur Verfügung gestellt wurden. Wir übernehmen keine Gewähr für die Vollständigkeit, Richtigkeit und

Aktualität dieser Angaben. Die beim Kauf anfallenden Steuern, die Notar- und die Grundbuchkosten sind vom Käufer zu tragen. Irrtum und Zwischenverkauf vorbehalten. Die Courtage geht, wie in Spanien üblich, zu Lasten des Verkäufers



Objektbeschreibung

Im Norden von Portinatx Ibiza gelegen, stellt dieses exklusive Penthouse die letzte verfügbare Einheit einer sorgfältig konzipierten Neubauanlage mit nur 10 Wohnungen dar.

Das Projekt interpretiert die traditionelle ibizenkische Architektur auf moderne Weise und fügt sich dank klarer Linien und einer zeitlosen Ästhetik harmonisch in die Landschaft ein.

Das Penthouse bietet eine funktionale und komfortable Raumaufteilung mit offenen und gut proportionierten Räumen. Es verfügt über drei großzügige Schlafzimmer mit Einbauschränken, eines davon mit Bad en suite, sowie ein weiteres voll ausgestattetes Badezimmer, beide mit sorgfältig ausgewählten Materialien ausgestattet.

Die offene, in den Wohnbereich integrierte Küche schafft einen

hellen und fließenden Raum. Das Wohnzimmer mit großen Fensterflächen öffnet sich zu einer angenehmen Terrasse, von der aus eine private Treppe zu einem spektakulären privaten Dachsolarium mit Meerblick und Blick auf den Sonnenuntergang führt.

Die Immobilie wurde unter Berücksichtigung von Nachhaltigkeit und Energieeffizienz konzipiert und bietet ganzjährigen Wohnkomfort.

Die Wohnanlage wird durch einen Gemeinschaftspool und mediterran angelegte Gärten ergänzt. Zudem gehören ein Stellplatz in der Tiefgarage sowie ein Abstellraum zur Wohnung.

Eine einzigartige Gelegenheit, ein modernes Penthouse in einer der authentischsten und exklusivsten Gegenden im Norden Ibizas zu erwerben – ideal als Hauptwohnsitz oder Kapitalanlage.



Lagebeschreibung

Die Immobilie befindet sich in der Gemeinde Sant Joan de Labritja, einer Gegend, die sich durch ihren authentischen Charakter und ihre geschützte Naturlandschaft auszeichnet, die zu den ursprünglichsten der Insel zählt.

Diese Lage vereint Ruhe und landschaftliche Schönheit, mit von Pinien bewachsenen Hügeln, offenen Meerblicken und einer entspannten Atmosphäre, die die ursprüngliche Essenz Ibizas widerspiegelt. Im nahegelegenen Dorf San Juan finden sich kleine lokale Geschäfte, Restaurants sowie die charakteristische Kirche und der bekannte Sonntagsmarkt, der Bewohner und Besucher in einem

besonderen Ambiente zusammenbringt.

Nur wenige Minuten entfernt liegt Portinatx Ibiza, bekannt für seine kristallklaren Buchten, die natürliche Umgebung sowie ein gutes gastronomisches Angebot und Dienstleistungen.

Die Immobilie befindet sich etwa 35 Minuten vom Flughafen und rund 30 Minuten von Ibiza-Stadt entfernt und bietet eine perfekte Balance zwischen Privatsphäre, Natur und guter Anbindung an den Rest der Insel.







VIVIENDA PRIMERO B	SUPERFICIE CONTRUIDA	109.52
	SUPERFICIE DE TERRAZA	23.40
	SUPERFICIE DE CUBIERTA	100.55

OBSERVACIONES: El presente documento tiene carácter informativo y podrá experimentar ligeros variaciones por exigencias técnicas. El amueblamiento es orientativo y no está incluido en la venta. Las superficies indicadas son aproximadas.

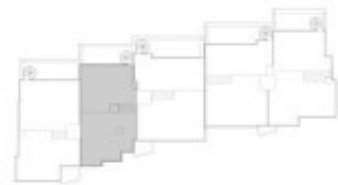


Grundriss



TERRAZA SOLARIUM B	SUPERFICIE CONTRUIDA	109.52
	SUPERFICIE DE TERRAZA	23.40
	SUPERFICIE DE CUBIERTA	100.55

OBSERVACIONES: El presente documento tiene carácter informativo y podrá experimentar ligeros variaciones por exigencias técnicas. El amueblamiento es orientativo y no está incluido en la venta. Las superficies indicadas son aproximadas.

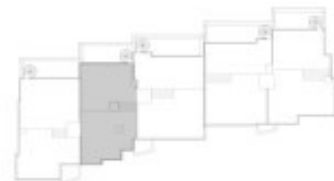


Grundriss



TERRAZA SOLARIUM B	SUPERFICIE CONTRUIDA	109,52
	SUPERFICIE DE TERRAZA	23,40
	SUPERFICIE DE CUBIERTA	100,55

OBSERVACIONES: El presente documento tiene carácter informativo y podrá experimentar ligeras variaciones por exigencias técnicas. El amueblamiento es orientativo y no está incluido en la venta. Las superficies indicadas son aproximadas.



Grundriss

Hinweise

Gemäß des Datenschutzgesetzes informieren wir Sie darüber, dass Ihre persönlichen Daten in die Datenbank des Inhabers Engel & Völkers Ibiza, S.L. mit der Steuernummer B57138182 und Geschäftssitz in Avda. Santa Eulalia, 17 bajos, 07800 Ibiza, Spanien, aufgenommen wurden; mit dem Ziel, die Geschäftsbeziehung die wir mit Ihnen haben, zu erfüllen. Engel & Völkers Ibiza, S.L. behandelt Ihre Daten auf zulässige, loyale, transparente, angemessene, zweckgebundene, befristete, exakte und aktualisierte Weise. Sie können jederzeit Ihr Recht auf Zugang, Korrektur, zweckgebundene Einschränkung, Löschung, Portabilität sowie auf Widerspruch gegen den Umgang mit Ihren persönlichen Daten geltend machen und Ihr Einverständnis zum Umgang mit Ihren Daten widerrufen, indem Sie Ihr Anliegen per E-Mail an die Adresse Ibiza@engelvoelkers.com senden.

